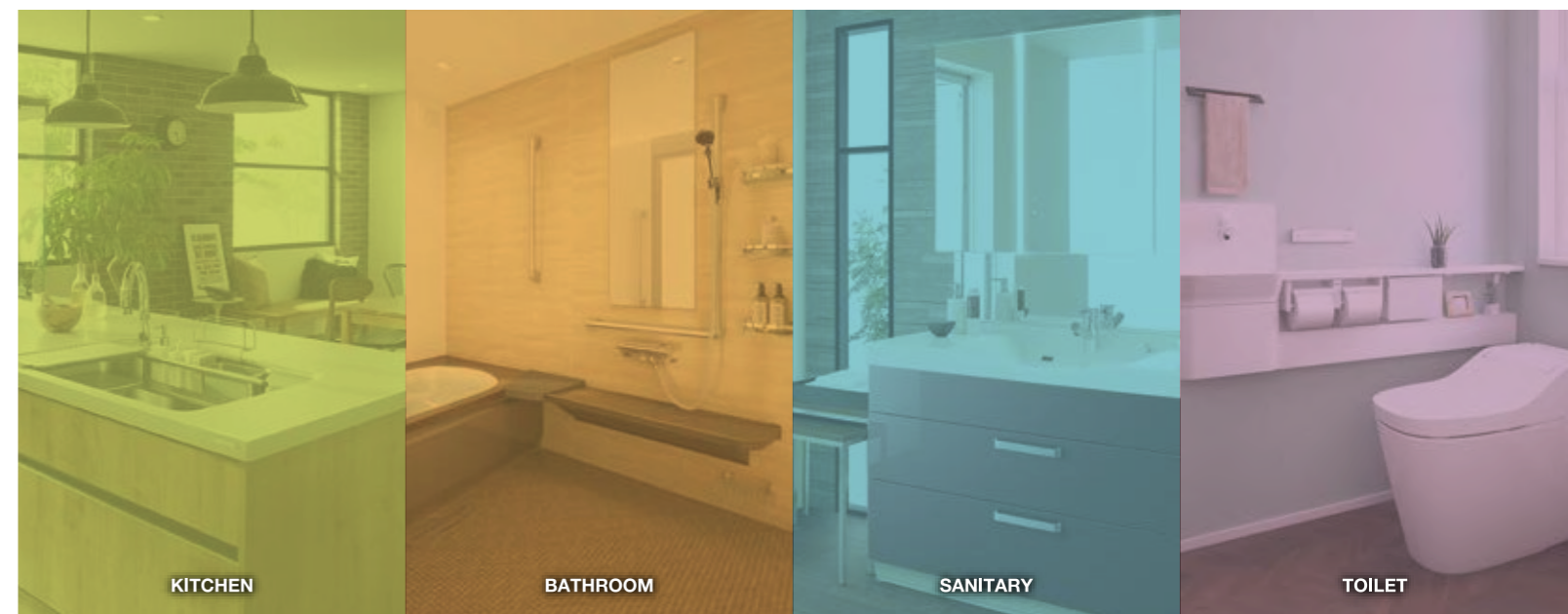


Equipment Refresh Catalogue

設備リフレッシュ 総合カタログ



KITCHEN

BATHROOM

SANITARY

TOILET

積水化学工業株式会社
住宅カンパニー

www.sekisuiheim-owner.jp 本カタログ掲載の商品・部品・部材の色柄や色調などは、印刷のため実物とは多少異なる場合があります。また改良を目的として、予告なく仕様などを変更する場合がありますので、ご了承ください。

- 在庫・納期につきましては、商品により異なりますので、随時納期確認をお願いします。
- 本カタログ表示サイズは製品により実物と多少の誤差を生じることがありますのでご了承ください。

40025
2022.10-3000-06

時を経ても、続く価値を。
SEKISUI HEIM
Unit Technology for the Future

「設備の進化」を わが家に取り入れて もっと暮らしを豊かに。

住まいにおいて、水まわりの設備は暮らしと密接につながるとも重要な役割を担っています。セキスイハイムでは常に業界の一步先を考え先進の設備を導入した家づくりをご提供してきましたが、時代によりメーカーの技術なども進化し、より快適で便利なメニューも登場しています。このカタログでは、その一端をご紹介します。ぜひ、今後の皆さまの豊かな暮らしのためにお役立てください。



INDEX

Kitchen	キッチンの考え方	P04
	機能	P05
	メーカー紹介	P06
	キッチン空間バリエーション	P10
	キッチンまわりのおすすめ収納	P12
Bathroom	浴室の考え方	P14
	機能	P15
	メーカー紹介	P16
	構造・工法	P20
	浴室サイズ一覧	P21
	+αリフォーム	P22
Sanitary	給湯器	P23
	洗面室の考え方	P24
	機能	P25
	メーカー紹介	P26
Toilet	+αリフォーム	P28
	トイレの考え方	P30
	機能	P31
	メーカー紹介	P32
	+αリフォーム	P34

Kitchen キッチン

キッチンでは調理、洗い物、後片付け、日頃のお手入れなど、
いろいろな作業が発生します。

最新のキッチンは、もっとこうだったら…を叶える**機能**や**工夫**が充実。
これまで面倒だった「やらなければいけないこと」をぐんと減らすことができます。

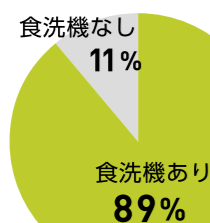


洗い物や後片付けが
ラクになって、
家族との**ゆとり時間**ができた!



キッチン DATA

セキスイハイム
新築住宅では・・・



出典：セキスイハイム
新築プラン分析(2019年) N=7370

新築住宅では食洗機の採用が当たり前。家事にかかる時間を効率化する傾向にあります。

≫≫ 暮らしを新しくする、機能一例

調理

調理のいろんな面倒を解決する新機能が続々。
調理がラクで楽しくなる工夫が充実しています。

- 1 3つの鍋がゆったり置けるフラットなトリプルワイドIH。コンロ手前にお皿や調理道具が置いて便利。
- 2 しゃがまず大きく引き出さずに道具が取れる収納。
- 3 水の流れて野菜くずやゴミが自然に排水口に集まるシンク。
- 4 熱や傷に強く、鍋を置いたりまな板を置かず野菜を切ったりできる新素材のワークトップ。



洗い物

洗い物は「食洗機におまかせ」、は当たり前。さらに使いやすく進化しています。
水栓には道具を清潔に保てる機能も登場。

- 1 ノックすると扉が開く食洗機。手が汚れていても気にせず開けられます。
- 2 シンクで予洗いした食器をカゴにまとめ、そのまま食洗機にセット。シンクから一枚ずつ移動させるわずらわしさを軽減します。
- 3 水を電気分解してつくる「きれい除菌水^{*}」で、シンクの網カゴもまな板^{**}も除菌して清潔に保てます。

※1「きれい除菌水」の生成には、定期的なメンテナンス(部品交換)が必要です。「きれい除菌水」の詳細はTOTOホームページでご確認ください。

※2 木製のまな板は除菌できません。



お手入れ

レンジフードや排水口など、汚れの溜まりがちな場所こそ
お手入れのしやすさにこだわり、少ない手間でキレイをキープ。

- 1 レンジフードのプレートはワンタッチで着脱可能。そのまま食洗機で洗えます。
- 2 シンクとのつなぎ目をできるだけ減らした排水口なら、汚れが溜まりにくく、お掃除がラクに。
- 3 臭い移りやカビ、汚れがつきにくいオールステンレス製の収納。



※メーカーにより、仕様が異なります。

クリナップ

ステディア

丈夫で輝きを失わないステンレスの機能美。

時代を超えて「美しさ」と「使いやすさ」を実現するステンレスへの徹底したこだわり。
クリナップを代表するキッチンシリーズ。



ステンレスエコキャビネット

見えない部分にもこだわりのステンレスを使用。熱、腐食に強く、カビや臭いがつきにくい。



流レールシンク

調理中の野菜くずやゴミが水流によって自然と排水口に集まり、シンクのお掃除がラクに。



洗エールレンジフード

ボタン1つでフィルターとファンを自動洗浄。お手入れの頻度がぐんと減ります。

こちらのシリーズ・機能もおススメです



セントロ

キッチン専門メーカーが機能とデザインに一切の妥協を許さずにつくった、高級ステンレスキッチンシリーズ。



ラクエラ

「キッチンが家具」と考えたインテリア性が特徴のシンプルキッチン。豊富なカラー・素材感で自分らしさを表現できます。

パナソニック

ラクシーナ

料理も片付けもラクに、家族みんなで楽しむ。

調理や後片付けの時短を叶える便利機能が揃ったキッチン。
機能性だけでなく大勢でコミュニケーションを楽しめる工夫が満載です。



トリプルワイドIH

鍋を横に並べてゆったり置き、手前にも作業スペースがある広々デザインで、複数人での調理もスムーズ。



ほっとクリーンフード

運転終了後にファンが自動で高速回転し、付着した油を吹き飛ばすため、ファンに油が付着しにくく、面倒なお手入れの頻度を軽減できます*1。油捕集プレートは食洗機で洗えます。



ラクするーシンク

水アカやしょうゆなどの着色汚れも落ちやすいスゴピカ素材(有機ガラス素材)。お手入れがラクに。

*1 10年間使用してもファンの汚れは同社従来品(S73AHZ3F2)の1年分しかたまらない設計。一般財団法人ベターリビング優良住宅部品評価基準換気ユニットのフィルター油捕集効率試験での値による。*ほっとクリーンフードの詳細はパナソニックホームページでご確認ください。

こちらのシリーズ・機能もおススメです



Lクラス

いろいろダイニング/ラウンドアクセスシンク

調理しながら食事ができるコンロ付きダイニングと3方向どこからでも使いやすい形状のラウンドアクセスシンクが特徴の「いろいろダイニング」。調理・食事・片付けを皆で楽しめます。

LIXIL

リシェル
SIシリーズ

セラミック技術をキッチンにも。強さと美しさを実現。

セラミックトップは熱や傷に対する強さだけでなく、その素材ならではの美しい風合いを表現しています。調理中の作業効率を高める機能や工夫も多彩なキッチンです。



セラミックトップ

熱や傷に強い新素材のワークトップ。鍋を置いたり、まな板を置かず野菜を切ったり。



らくパッと収納

使用頻度の高い道具を大きく引き出さず少ない動きでパッとラクに取り出せます。



Wサポートシンク

可動式の上下2段のプレートで、下ごしらえや後片付けの効率がUP。

こちらのシリーズ・機能もおススメです



ノクト

作業効率を高める新しい機能や、多様なレイアウトに対応したこだわりのキッチン。



ウエルライフシリーズ

椅子や車椅子に座ったまま気持ちよく料理ができる専用キッチン。タッチレス水栓を組み合わせるとより使いやすくなります。

TOTO

ザ・クラッソ

キッチンをキレイに保つ機能とデザインが特徴。

最先端のクリーン技術の搭載、薄さやシャープさなど洗練されたシルエット、体の負担を考えた動線設計など、細部にまで使いやすさと美しさにこだわったシリーズです。



クリスタルカウンター

透明感のある美しいワークトップ。当たる光によって表情を変えます。お手入れしやすく、熱や衝撃にも強い丈夫な素材です。

きれい除菌水^{※1}ヌメリや黄ばみ、臭いを抑制する「きれい除菌水^{※1}」。網カゴ、まな板^{※2}、ふきんなどに吹きかけることでキレイが長持ち。

通いかご

シンクで予洗いした食器をカゴにまとめ、そのまま食洗機にセット。シンクから一枚ずつ移動させるわずらわしさを軽減します。

※1 「きれい除菌水」の生成には、定期的なメンテナンス(部品交換)が必要です。「きれい除菌水」の詳細はTOTOホームページでご確認ください。
 ※2 木製のまな板は除菌できません。

こちらのシリーズ・機能もおススメです



ザ・クラッソ

スリム対面・収納充実型(壁付け)

雑然となりがちな手元部分をさりげなく隠せる奥行850mmのスリム対面プラン。



ミッテ

スタイリッシュで機能的。機能も価格もシンプルなキッチンシリーズです。



オープンタイプキッチンならLDKが開放的に。 家族のコミュニケーションも弾みます。

before ハッチ型プラン

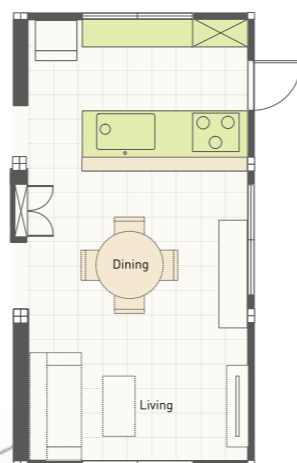
キッチンとダイニングとの間に壁があるプランは、収納量が多く、調理にも片付けにも集中できるメリットがあります。反面、リビングダイニングとの隔たりに感じる方がいるかもしれません。



after 対面型(吊戸棚なし)プラン

吊戸棚をなくして明るく広々した空間に!

キッチンとリビングダイニングのつながり感がアップ。お料理や片付けの間も家族と会話したい方におすすめ。リビングからの光も届きやすく、明るく作業しやすいキッチンに。

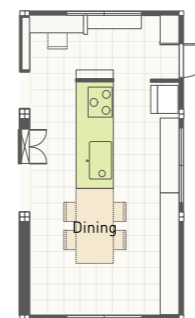


Variation

after アイランド型プラン

ぐるりとつながる動線が家事をぐんとラクに。

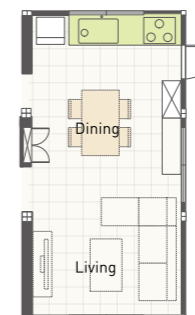
“回遊”できることが魅力のアイランド型プラン。サニタリーなどへの行き来もしやすく、キッチン横にダイニングテーブルを平行に配置すれば、調理から配膳がスムーズに。



after 壁付オープンプラン

シンプルなI型プランはダイニングを広々使えます。

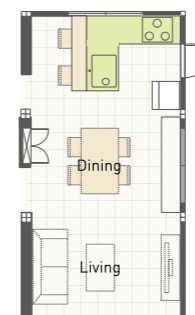
キッチンと収納を壁面に配置することで、キッチン空間をダイニングと一体化させることができ、リビングダイニングまわりが広々と使えます。



after コンパクトプラン

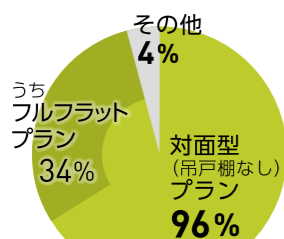
対面カウンターを設けてお茶やお酒の“いい時間”を。

ご家族構成の変化に合わせてキッチンをコンパクトにまとめ、リビングやダイニングを拡大するのも一手。対面カウンターを設置するのもおすすめです。



キッチン DATA

セキスイハイム
新築住宅では・・・



出典:セキスイハイム
新築プラン分析(2019年) N=7296

新築住宅では、ほとんどが吊戸棚のないオープンな対面プランに。キッチンにいる間も家族と過ごす大切な時間になっているようです。

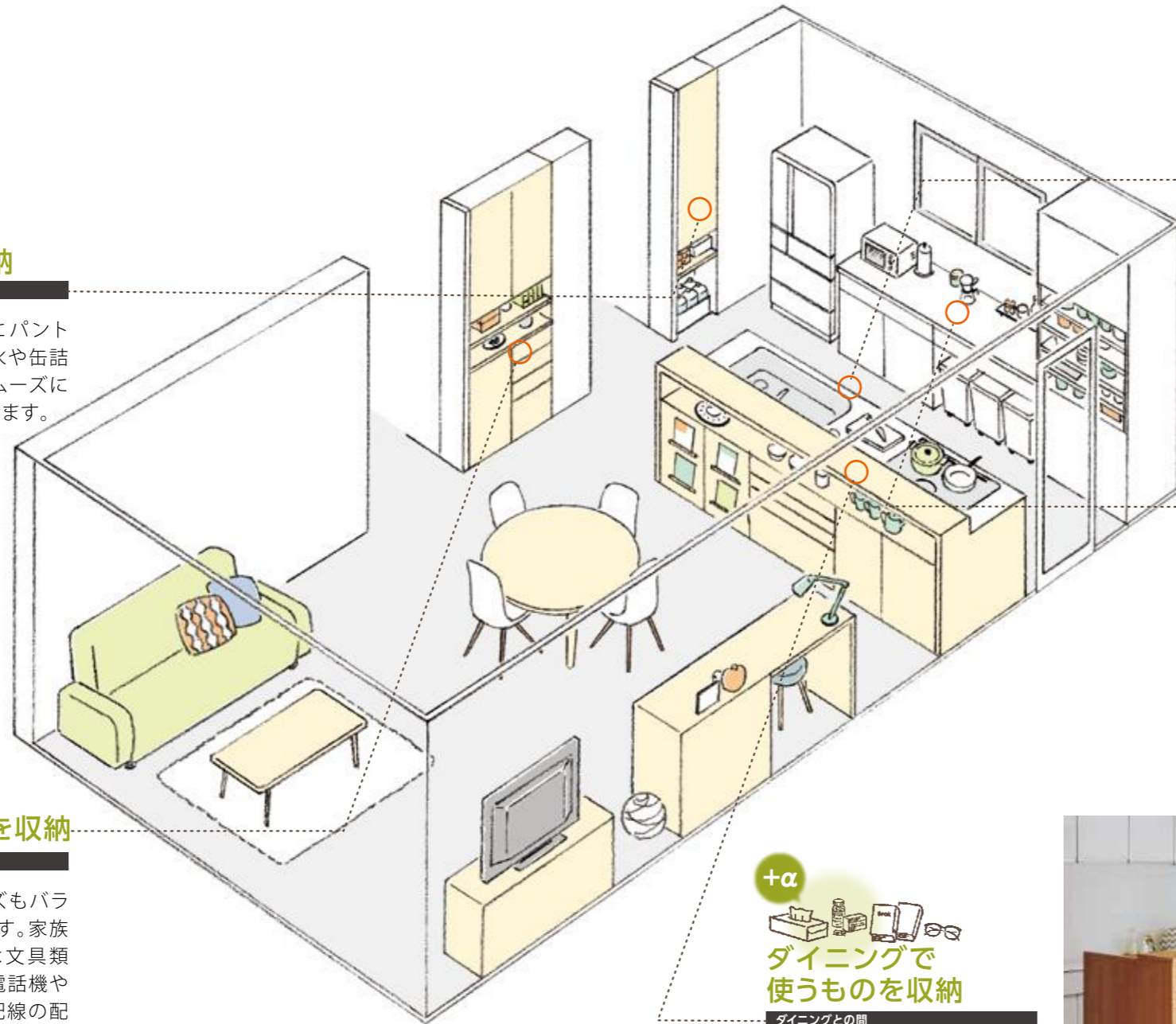
Kitchen 》》 キッチンまわりのおすすめ収納

キッチンまわりの収納を充実させて作業をもっとスムーズに。

調理から片付けまでさまざまな作業が発生するキッチンには、一つひとつの作業に伴う道具やストック品がたくさんあります。使う場所・頻度に合わせて収納を計画することで毎日の暮らしがもっと快適になります。

＼キッチンとその周りにはこんなモノがあります。／

<p>調理と後片付け</p>  <p>ボウル、ざる、おたま、菜箸、包丁、調味料、スポンジ、ラップ類、タッパー、ゴミ箱、ゴミ袋など</p>	<p>調理家電と配膳</p>  <p>食器、コップ、カトラリー、炊飯器、電子レンジ、コーヒーメーカーなど</p>	<p>ストックアイテム</p>  <p>飲料、缶詰、麺類、お米、洗剤、ペーパー類など</p>	<p>生活雑貨</p>  <p>文具、本、郵便物、薬、ティッシュ、リモコン、電話機、カレンダー、メガネなど</p>
---	---	---	--



キッチンのストック品を収納

キッチン入り口

キッチンのすぐ近くにパントリーを設けておけば、水や缶詰などのストック品をスムーズに出し入れすることができます。



調理や洗い物のグッズを収納

キッチン本体

奥まで引き出せて、上から見て必要なモノがひと目でわかる引き出しタイプ。コンロ側には鍋やフライパンを、シンク側にはボウルやざるなどを収納すれば作業がスムーズです。



家電や食器類を収納

キッチン背面

電子レンジや炊飯器などの家電類、茶碗・皿・カトラリーなどの食器類の収納はキッチン背面へ。ゴミ箱の定位置を決めておくことも大事です。



電話・文具などを収納

リビング側

生活雑貨は形もサイズもバラバラで雑然としがちです。家族が集まるリビングには文具類を仕舞える引き出し、電話機や充電器が使いやすい配線の配慮がなされたカウンターなどを備えたシステム収納があると便利です。



ダイニングで使うものを収納

ダイニングとの間

毎日飲む薬やサプリメント、ティッシュ、新聞……。ダイニング側の収納は、ダイニングテーブルの上につい出っ放しになる細々したモノの収納に便利です。



Bathroom バスルーム

一日の疲れを癒すバスルームは、快適性やデザイン性はもちろん、

お手入れのしやすさにもこだわりたい部分です。

最新のバスルームには**リラクゼーション**機能も充実。

設備を一新することで、体にも心にもやさしいバスタイムが叶えられます。

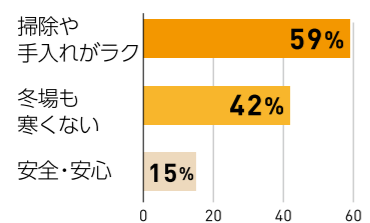


入浴中にちょっと
腰掛けられて体もラクに。
一日の疲れをゆっくりほぐせるわ。



バスルーム DATA

自宅の浴室に求めたいことは？



出典：ハーモネット誌読者アンケート
2014年秋号 N=4297

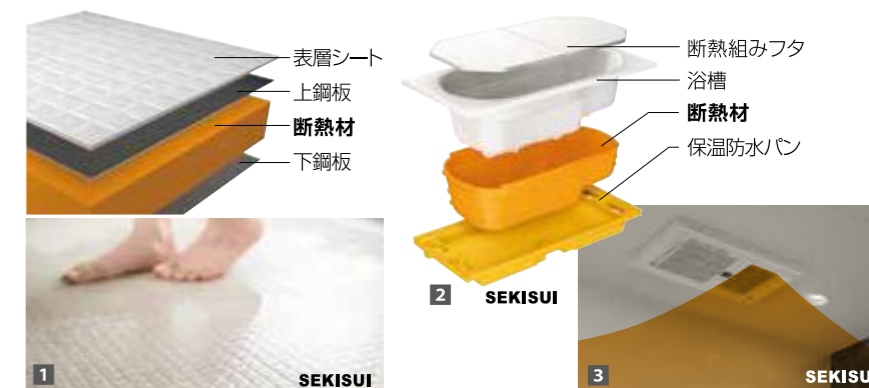
毎日家族が使う場所だからこそ、掃除やお手入れのしやすさは重要なポイントに。また年齢を重ねても安心して入浴できるよう、温熱環境や安心・安全への配慮も大切です。

》》暮らしを新しくする、機能一例

快適性

年齢とともに増す入浴時の体への負担。
「体へのやさしさ」に配慮したバスルームで安心・安全な入浴を。

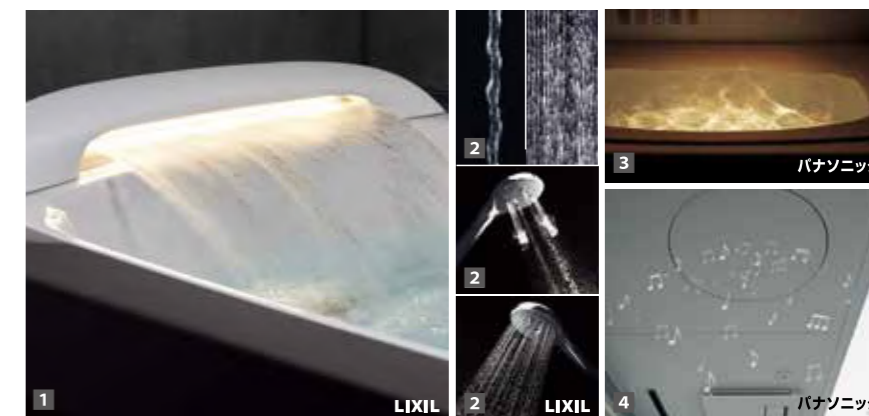
- 1 床下からの冷気を抑制して冬場の足元のヒヤッと感を軽減する、断熱性の高い洗い場の床。
- 2 時間が経っても湯温が下がりにくい高断熱浴槽。追い炊きなどの光熱費を削減できます。
- 3 寒い冬でも事前に浴室を暖めておける浴室暖房乾燥機。



リラクゼーション

心身をほぐしたり、肌のお手入れをしたり、視覚的な演出など。
癒しに配慮した機能や工夫が続々と登場しています。

- 1 浴槽につかり首から肩へ肌をなでる湯の感覚が、身も心も芯から解きほぐします。
- 2 シャワーのお湯がさまざまな形状に変化することで癒し効果も高まります。
- 3 月明かりの下の幻想的な露天風呂を思わせる、水盤LED照明。
- 4 天井点検口の裏側に設置した高出力スピーカーから流れる臨場感あるサウンドが楽しめます。

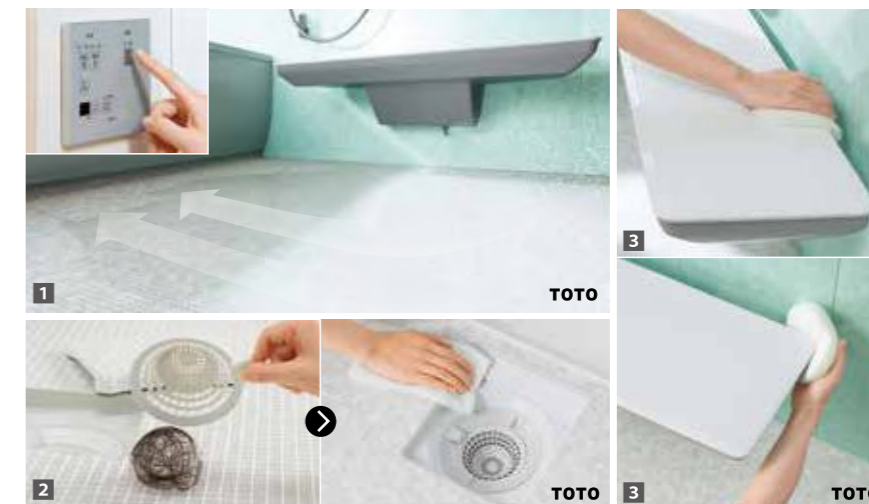


お手入れ

体への負担が大きい浴室の掃除。少ない時間で常にキレイを保てるよう素材や形状、機能も進化しています。

- 1 スイッチ1つで「洗浄+除菌仕上げ」ができる床ワイパー洗浄(きれい除菌水^{※1})。カビやピンク汚れの発生を抑えます。
- 2 排水口に溜まる髪の毛を簡単に捨てられるヘアキャッチャーと、お掃除しやすい排水口。
- 3 壁・浴槽と離して配置されたカウンター。スポンジでぐるりと一周お掃除が可能。

※1「きれい除菌水」の生成には、定期的なメンテナンス(部品交換)が必要です。「きれい除菌水」の詳細はTOTOホームページでご確認ください。



※メーカーにより、仕様が異なります。

SEKISUI

エイジレス
プラウドバス

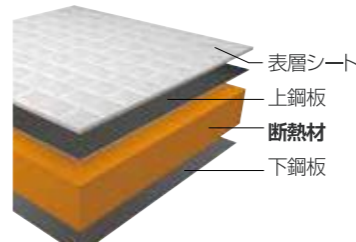
セキスイハイムにぴったりサイズの加齢配慮モデル。

セキスイハイム・ツーユーホーム専用開発されたユニバーサルデザインのオリジナルバス。さまざまな入浴時の動作への配慮や、お手入れのしやすさなど、体への負担を軽減します。



シットレスト

座って安定した姿勢で洗い場から浴槽へと移動できます。冷たさを感じにくい素材を使用。足湯も楽しめます。



高断熱フロア

厚い断熱材をはさみこんだ構造で床下からの冷気を抑制し、冬場の足元のヒヤッと感を軽減します。



ラクしてキレイな床

水キレがよく滑りにくい独自の凹凸パターンを施した床。

こちらのシリーズ・機能もおススメです

エイジレスプラウドバス
ワイドシリーズ

上質なデザインとひととき広い浴槽が特徴のバス。ゆったりと体をほぐし、心豊かなバスタイムを楽しめます。

エイジレスプラウドバス
アドバンスSシリーズ

高級感にこだわったデザインと素材を採用したバス。間接照明やシックな色彩などが贅沢な時間を演出します。

TOTO

サザナ
(FT-S)

体と心にやさしい、細かな配慮が充実。

「ほっカラリ床」や、清潔性を保つ「床ワイパー洗浄(きれい除菌水^{※1})」など、あったらいいあのうれしい・やさしい機能が満載のバスルームです。

ほっカラリ床

内側の断熱クッションは畳のようなやわらかさ。膝立ちしても痛くない。表面の親水パワーの効果でお手入れもラクに。

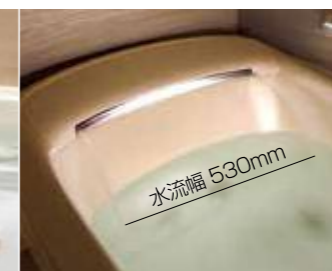
床ワイパー洗浄(きれい除菌水^{※1})スイッチ1つで水を散布して汚れを洗い流し、「きれい除菌水^{※1}」で仕上げ。カビやピンク汚れの発生を抑えます。

お掃除ラクラクカウンター

壁・浴槽と離れたデザインだから、スポンジでぐるりと一周お掃除が可能。

※1 「きれい除菌水」の生成には、定期的なメンテナンス(部品交換)が必要です。「きれい除菌水」の詳細はTOTOホームページでご確認ください。

こちらのシリーズ・機能もおススメです



SYNLA (シンラ)

ファーストクラス浴槽+楽湯 RAKU-YU-

ファーストクラス浴槽や肩楽湯・腰楽湯などを搭載したシリーズ。全身をほぐし、上質で心休まる穏やかな時間を演出します。

LIXIL

スパージュ
(FL-S)

スパ機能が充実したくつろぎのバスルーム。

ハイグレードの「スパージュ」シリーズには、肩湯・打たせ湯などスパ機能が充実。なにげない日常を極上に変えてくれます。



※画像はイメージです。

アクアフィール 肩湯・肩ほぐし湯

首から肩に、やさしいお湯をまとうかのような「肩湯」と、ウェーブ状の吐水が心地よい「肩ほぐし湯」を贅沢に組合せ。



※画像はイメージです。

アクアフィール 腰ほぐし湯

勢いよく吐出されるウェーブ状の噴流が、もみほぐすような心地よいマッサージ感を腰まわりにあたえます。



アクアタワー

ボリューム感のある湯の広がり気持ちはいいオーバーヘッドシャワー。

こちらのシリーズ・機能もおススメです



リデア (FL-L)

広々使える洗い場や残留塩素を低減する「うるつや浄水」など、家族みんなの心地よさにこだわったシリーズ。



まる洗いカウンター

まるごと壁からカンタンに外せる、お手入れしやすいカウンター。壁にかけると洗い場が広く使えます。

パナソニック

Lクラス
(FP-LB)

美容やリラックス効果へのこだわりを追求。

美容にこだわる人にうれしい酸素美泡湯、照明やオーディオの演出など、バスタイムをよりリラックスして過ごす上質な機能が充実しています。



水盤LED照明

月明かりのようなやさしい光がゆらぐ湯面を照らし幻想的な光景を演出。



シーリングバスオーディオ

空間に美しくなじむデザイン。ワイヤレスで好みの音楽を流しながら、ゆったり過ごせます。



酸素美泡湯

酸素を含んだマイクロの泡で湯上り後も体のぼかぼかとお肌のしっとりが長続き。

こちらのシリーズ・機能もおススメです



オフローラ (FP-OB)

キレイが続く浴槽・水栓・カウンターが標準装備されたバスルーム。バスタイムが満喫できるオプションも充実。



スゴピカ素材

浴槽やカウンターなどのスゴピカ素材(有機ガラス系)は美しいツヤとなめらかさが特徴。水滴や汚れが残りにくく、キレイが長持ちします。

Bathroom 》》 構造・工法 / 施工の流れ / サイズ一覧

セキスイファミエスのリフォームならセキスイハイムに合わせた
専用工法で施工するため、浴室寸法や仕様がセキスイハイム・ツーユーホームに
ぴったりフィット。ハイムスタンダードに基づいた高品質施工と短工期を実現します。

リフォームに適した 分割・内組工法

各部位が分割した構成に
なっているため、搬入スペー
スが狭くても工事の対応が
可能です。



ユニットのまわりは 断熱材で守られています

浴室の下部や外壁部にハイ
ム用の一般居室と同等の断
熱材を使用。冷気を遮断し
居室との温度差の少ない浴
室空間を実現します。



セキスイハイムの ユニットにジャストフィット

セキスイ純正の浴室としてバ
リエーションをご用意。従来
の浴室に寸法や仕様がフィット
しています。



浴室を支える 専用床フレームで ハイムの構造品質を確保

構造計算および構造実験に
より検証された床フレームを
使用し、ハイムの構造品質を
確保。リフォーム後も安心・安
全な生活をご提供します。

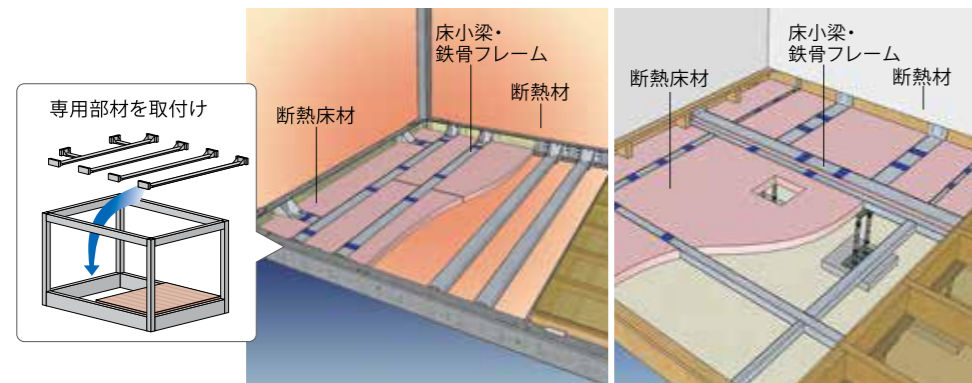


分割・内組工法だから、約3日間〜で新しいバスルームが完成。



床段差解消フレーム工法

ハイムの構造品質や断熱性能を損なうことがないように、厳しい構造品質基準で開発した専用の「床段差解消フレーム工法」を採用。



サイズバリエーション一覧

サイズ	1216タイプ	1717タイプ	1221タイプ	1421タイプ	1721タイプ
プラン図					
SEKISUI	○	○	○	○	○
TOTO	—	○	○ 1220	○ 1320	○ 1620
LIXIL	—	○ 1616	—	—	○ 1620
パナソニック	—	○ 1616	—	—	○ 1621

※ 住宅タイプ・プランによりサイズが異なる場合があります。
※ 住宅タイプ・プランによりメーカーやサイズの対応ができない場合があります。

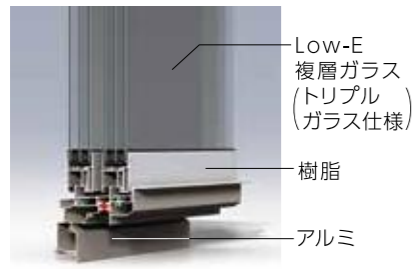
※ 画像・イラストはイメージです。
※ 住宅タイプ・プランにより詳細仕様は異なります。

Bathroom » +αリフォーム

浴室だけでなく周辺設備の見直しで、より快適な入浴が可能に。
 体へのやさしさや経済性など、安心・安全にこだわって選ぶことが大切です。

断熱性や美観に配慮して、心地よい空間に。

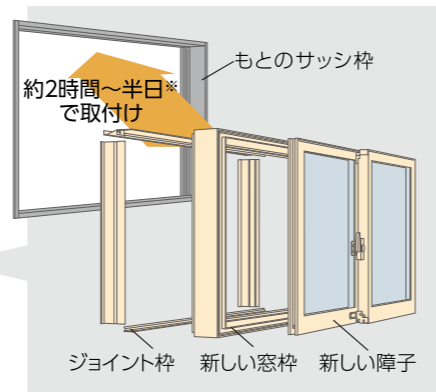
窓まわり



サッシ交換(枠ごと交換)
 屋外の気温を室内に伝えづらい断熱性の高いアルミ樹脂複合サッシ。冬場のひんやり感を軽減します。
 ※ガラス仕様は一例です。



サッシ交換(カバー工法:マドリモ(YKK AP))
 すでに設置されているサッシ枠の上に新しい枠を被せ、断熱性の高いアルミ樹脂複合サッシに交換。工期が短く安心です。



※施工時間は納まりの条件によりプラスになることがあります。



ブラインド交換
 カビ汚れや色あせなどが気になるブラインドは、定期的に交換を。



ブラインド入ペアガラスに交換 [YKK AP]
 ブラインド特有の面倒なお手入れが不要なブラインド内蔵のペアガラス。
 ※ブラインドの昇降機能はありません。



換気扇交換
 浴室内のカビの発生を防ぐためにも欠かせない換気扇。排気量や掃除のしやすさなども向上しています。

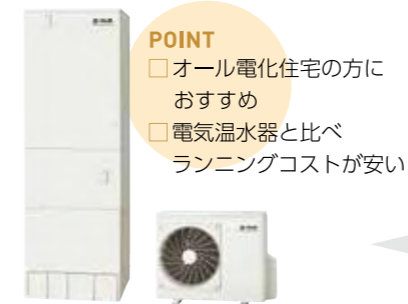
寒い日に浴室を暖めておける、浴室暖房で快適な入浴を。



浴室暖房乾燥機
 冬の入浴前に予備暖房を行うことで、体への負担が大きい寒暖差を軽減。
 ※メーカーにより、機種・仕様が異なります。

最新の給湯器で、機能と経済性を向上。

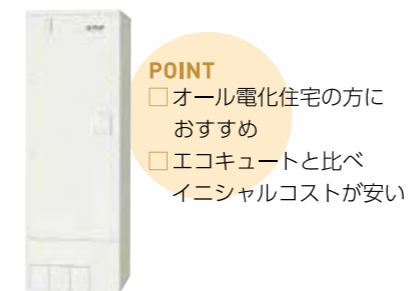
給湯器



POINT
 オール電化住宅の方におすすめ
 電気温水器と比べランニングコストが安い

エコキュート
 エアコンにも使われるヒートポンプ技術を利用し、外気の熱でお湯を沸かす省エネ型の電気給湯器です。

災害時にも力を発揮するエコキュートの非常用水。
 万が一、停電・断水などで水が使えなくなった際に役立つのがエコキュートの非常用水。タンク内に貯まった水を生活用水※1として使うことができるよう、どのメーカーのエコキュートにも非常用取水栓が装備されています。
 ※電気温水器、エネファームも同様です。
 ※1そのまま飲用としては使用できません。



POINT
 オール電化住宅の方におすすめ
 エコキュートと比べイニシャルコストが安い

電気温水器
 電気ヒーターの熱を利用してお湯を沸かします。電気で沸かすので静音性にも優れ、安心です。



POINT
 ガス併用住宅の方におすすめ
 水道直圧式なのでシャワーの水勢が強め

エコジョーズ
 ガスを使って効率的にお湯を沸かします。瞬間式なので湯切れの心配がありません。



POINT
 ガス併用住宅の方におすすめ
 ガス床暖房などお湯を多く使われる方におすすめ

エネファーム
 ガスを使って発電し、その熱を利用してお湯を沸かします。発電した電気は利用することが可能です。

Column | 給湯器の設置

給湯器の転倒事故を防ぐ、たしかな「設計」と「工事」。

エコキュートなどの貯湯式の大型給湯器は数百キロの重量に。地震などによって転倒すると自家・隣家を損壊させたり、人身にかかわる事故につながる危険性も。セキスイファミエスでは給湯器のタイプごとに震災対策仕様を確立し、厳格に設計・工事を行っています。



東日本大震災時の転倒例(セキスイハイムではありません)
 出典:日経ホームビルダー2012年8月号

■エコキュートの現場打ち基礎・設計仕様

メーカー基準に加えて、独自のファミエス基準でルールに沿って設計。さらに施工記録をチェックし、書類を保管。徹底した管理を行います。

- アンカーボルトの仕様/本数
- ボルトの位置(中心間距離・へりあき寸法)
- コンクリート強度
- 配筋仕様



Sanitary 洗面室

朝の身支度、洗濯、入浴時の着替え……。

限られた空間で家族がさまざまな動作を行う洗面室。

「わが家の使い方」に合わせて、快適性や機能性に配慮すれば
すっきりとした**心地よい空間**に一新することができます。

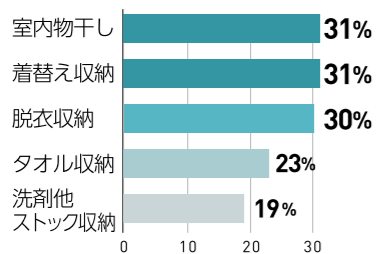


お風呂上がりに**ゆったり**と身支度。
お洗濯の段取りや片付けも
カウンターでラクに。



サニタリー DATA

洗濯機のある場所にほしい物は？



出典：ハーモネート誌読者アンケート
2015年夏号 N=4212

入浴・洗面・洗濯それぞれの動作
に配慮した収納や機能の計画が
ポイントに。

≫≫ 暮らしを新しくする、機能一例

お手入れ

水アカ、皮脂汚れなどにより汚れやすい水まわりだからこそ、
お手入れ機能をプラスして、清潔性をキープしましょう。

- 1 水を電気分解してつくる「きれい除菌水^{※1}」がヌメリやピンク汚れの発生を抑えます。
- 2 使用後の歯ブラシをすすいだ後に「きれい除菌水^{※1}」を吹きかけ、清潔に。
- 3 ボウルのフチも排水口の周りもつなぎ目がないので、お手入れしやすい。

※1 きれい除菌水の生成には、定期的なメンテナンス(部品交換)が必要です。「きれい除菌水」の詳細はTOTOホームページでご確認ください。



使いやすさ・快適性

さまざまな美容家電などが出し入れしやすい収納、自動水栓など、
忙しい朝晩の時間をサポートする工夫もいろいろ。

- 1 手や顔を洗う前にメガネや腕時計などの小物を置いて便利な棚。
- 2 手を差し出すだけで水が出る自動水栓は、清潔で快適。
- 3 美容家電を充電しながら収納することができるミラー収納。
- 4 使用後の余熱のあるヘアアイロンもすぐ収納できて便利。



着替え・洗濯

プランニングや収納などのしつらえで
入浴時の着替え、洗濯の一連の流れをラクで快適に。

- 1 洗濯空間の上部を物干しに利用。昇降タイプなら、使わない時は収納してすっきり。
- 2 脱衣カゴや細々したモノを片付けられる脱衣収納。
- 3 座れるスペースを備えた洗面なら、お風呂上がりもゆったりくつろぎながら身支度ができます。



※メーカーにより、仕様が異なります。

SEKISUI

エイレスST洗面

長く使えるユニバーサルデザインの洗面。

洗面ボウルを前に出した、曲線が美しいカウンターデザインが特徴。椅子に座ったままでも使いやすい形状、さらに将来の車椅子利用も想定したユニバーサルデザインです。



サイド棚

ヘアケア用品など日常使いのグッズは出し入れしやすいサイド棚へ。



カウンター下箱
底板取り外し時

車椅子介助対応

カウンター下箱底板脱着機能

車椅子の方でも、より水栓に近づいて使用できるよう、脚が入り込める設計です。

※写真の車椅子介助対応配管カバー・蝶番台座カバーは別売。(必要に応じてハーモネートショッピングクラブにてご購入ください)

パナソニック

Lクラス ラシス

家電も取り扱うメーカーならではの気のきく配慮が満載。

すっきりとしたデザイン性と機能性を備えたワンランク上の洗面。

美容家電への配慮が丁寧に施されており、ゆっくり自分時間を楽しみたい方におすすめです。



多彩なテイストでコンパクトとスタイリッシュを両立する「シーライン」。



美ルックツインラインLED照明
(タッチレス調光調色タイプ)
鏡に手をかざすだけで点灯・消灯。
明るさや色味も変えられます。



すっきり家電収納
美容家電を充電しながら収納
することができるミラー収納。



ワイヤーラック
使用後の余熱のあるヘアアイロンをそのまま収納できて便利。

TOTO

オクターブ

使いやすい工夫と清潔性を保つ機能が充実。

「使いやすさ」だけでなく、日々の「清潔性」にこだわった洗面。

さまざまな動作がスムーズに行える、気持ちいい空間に。



セミオーダー感覚で自分だけのスタイルを叶えられる「エスケア」。



ちょい置きカウンター

メガネやアクセサリなどを一時的に置いて便利。



タッチレスお掃除ラクラク水栓
手を差し出すだけで水が出るので、衛生面でも安心。



すべり台ボウル

傾斜設計で泡や髪の毛が排水口にすすい流れます。

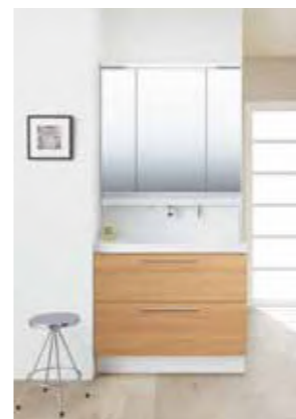
LIXIL

ルミシス

上質な大理石カウンターの風合いと、美しい納まり。

大理石カウンターの上質な風合いが特徴的な洗面。

使いやすい機能や清掃性などをバランスよく備えています。



お手入れしやすいハイバックタイプのコンパクト洗面「エルシィ」。



フルスライド収納

よく使うモノをさっと取り出せるインナー引出し付きの収納。



ナビッシュ水栓

だいたいの温度を光の色で知らせる自動水栓。



ラピシアカウンター

つなぎ目がないからお手入れもラク、いつもキレイに。

Sanitary » +αリフォーム

洗面室の空間としての使いやすさ・快適さに配慮したメニューをご用意しています。

着替え・洗濯をラクに。

脱衣収納・カウンター収納

洗面室に座れる配慮をしておく
と、入浴時の着替えも洗濯前後
の作業もラクで快適になります。



脱衣収納

脱衣カゴと椅子置き場を確保しながら、オープン棚やハンガーバーなど使い勝手にこだわった収納です。



LDカウンター収納

入浴後のお肌のお手入れをしたり、洗濯物の分類や下準備などにも便利です。

ランドリー収納

洗濯機の周辺に不可欠な、洗剤
や洗濯用具の収納を作りつけて
確保できます。



ランドリー吊戸棚

扉の中にはストック品、オープン棚には使用中のモノを。使いやすさが充実した収納です。



ランドリー吊戸棚 (オープン)

大型の洗濯機の上にもつけられる、コンパクトで使いやすい収納です。

室内の昇降物干し・室内物干しフック

ちょっとした洗濯物を干せる物干しを洗濯機の周辺につけておくことをおすすめします。花粉の時期や悪天候のときに限らず、毎日の洗濯作業がスムーズに。



室内の昇降物干し

狭い洗面脱衣室でも邪魔にならない、昇降型の物干し。作業時は使いやすい高さに下げられます。



室内物干しフック

細々したモノをその場で干せて便利。使わない時は取り外して壁に掛けられます。

もっと快適に、安心・安全に。

壁・床仕上げ



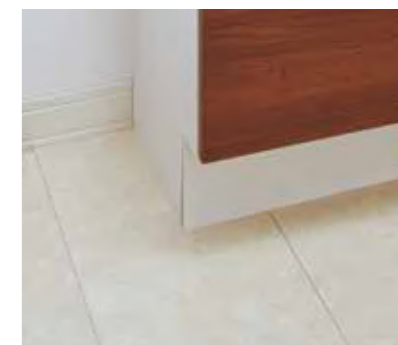
壁 (クロス)

クロスなどの壁のデザインによって雰囲気を変えることができます。



モザイクタイル

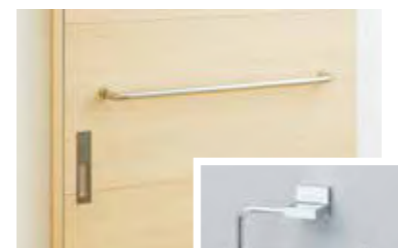
カウンター上部などに部分的に取り入れることで、空間がぐんと華やかに。



床

クッション性があり、ヒヤッと感が少なく、滑りにくい素材で安心・快適に。

安心・安全



タオル掛け

バスタオル用のワイドサイズ*やタオル交換がしやすいシンプルタイプをご用意。
※引戸への取り付け可否はお問い合わせください。



LED照明

消費電力が少ないLEDで電気代をカット。長寿命なので照明交換の手間も少なくなります。



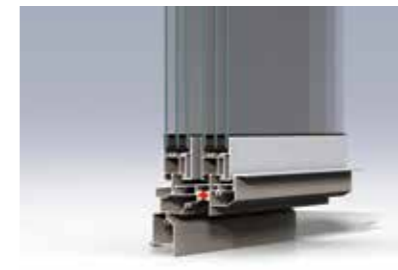
スイッチ・コンセント

押しやすいワイドスイッチへの取り替えや、コンセントの増設によって使いやすさをアップ。



バリアフリー仕様

床の段差がなく、バリアフリーで床のお掃除もラクな上吊り引戸。



サッシ交換

断熱性に優れた最新性能のサッシなら夏・冬の温度差を軽減できます。



洗面所暖房 (TOTO)

洗面所における「寒い」「暑い」の不快を改善。暖房・涼風&ドライヤー機能で1年中活躍。

Toilet トイレ

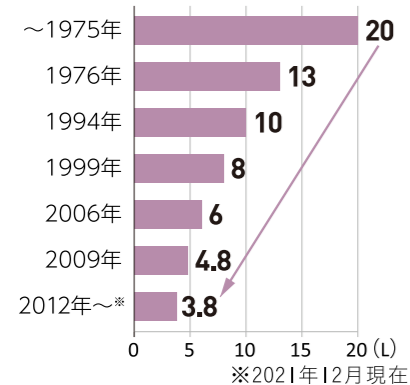
トイレは、時代とともに快適性が追求されるようになり、今や用を足すだけの空間から「癒しの空間」へと変わりつつあります。毎日何度も使う場所だからこそ気持ちよく過ごせるお気に入りの空間へと仕上げてみてはいかがでしょうか。



汚れが付きにくいから、お手入れもラク！
いつも気持ちいい
落ち着く場所になったなあ。

トイレ DATA

1回の大洗浄水量



トイレの進化に伴い、使用水量は減少傾向。

使用水量は約40年前の13ℓからおよそ75%減少。水道代にして約15,100円/年おトクに。

出典: TOTOの環境や社会へのとくみをご紹介します。サイト「水と地球の、あしたのために。」
<https://jp.toto.com/company/csr/csractivity/value/q03/>



≫≫ 暮らしを新しくする、機能一例

お手入れ

最新機種は汚れが付きにくく、掃除がしやすい工夫がいっぱい。毎日の気がかりから解放されます。

- 1 水アカや汚物汚れが落ちやすい超親水性の表面素材。
- 2 便座が真上に上がるから、手が届きにくかった隙間汚れのお手入れもラクに。
- 3 汚れが溜まりやすい便器のフチ裏をなくした便器形状。サッとひと拭きでキレイに。
- 4 泡が便器内をめぐりお掃除。泡のクッションがトビハネをおさえ、床・壁の汚れも抑制します。



快適・使いやすさ

便フタの自動開閉や自動洗浄などトイレも便利でラクに。臭いや広さ感などの空間の快適性にも配慮。

- 1 センサーで自動開閉するオート開閉便座。便座の上げ下げ問題から解放されます。
- 2 おしり洗浄用とビデ洗浄用ノズルが別々なら清潔で安心。
- 3 退出後に「ナノイーX[®]」を自動放出。スチームより微細な「ナノイーX[®]」が繊維の奥まで入り込んで、臭いの原因物質に働きかけ、高い脱臭効果を発揮。
- 4 限られた空間を広々使えるコンパクト設計。



※1「ナノイーX」用フィルターは定期的な清掃が必要です。「ナノイーX」の詳細はパナソニックホームページでご確認ください。※2 サティスSタイプの場合

デザイン

最新のトイレは意匠性の高さも特徴。好みの仕様をチョイスしてお気に入りの空間に仕上げることができます。

- 1 豊富な色柄から選べる便フタ。コーディネートがより楽しくなります。
- 2 個性的なカラーと陶器の質感が美しく、より上質な空間演出が可能に。
- 3 丸みを帯びた柔らかなフォルムで優雅さと高級感を表現。



※メーカーにより、仕様が異なります。

SEKISUI

システムトイレ

空間をフル活用できる、ぴったりサイズのオリジナルトイレ。

セキスイハイム・ツーユーホーム専用に開発された、コストパフォーマンスの高いトイレ。
空間を無駄なく使え、清掃性にも優れています。



13トイレ



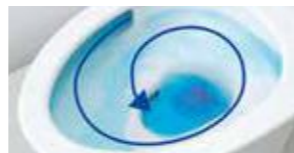
09トイレ(手洗付)



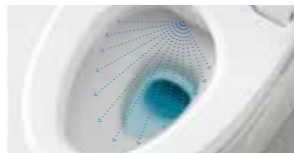
09トイレ(手洗なし)



フチなし形状
汚れがつきにくくお掃除しやすい。



トルネード洗浄
渦を巻くような水流で、少ない水量で効果的に洗浄。



プレミスト
自動で便器にミスト(水)を吹きかけて、便器表面に水の膜を作り、汚れをつきにくくします。

LIXIL

サティス

新素材「アクアセラミック」でいつまでも新品の輝き。

「アクアセラミック」は独自技術により実現した親水性素材。キレイが長く続きます。
空間を有効に使えるコンパクトタイプも品揃え。



Sタイプ(コンパクトタイプ)



Gタイプ(ノーブルグレー)



Gタイプ(ノーブルブラック)



従来品 **アクアセラミック**
アクアセラミック
ガンコな水アカや汚物汚れが落ちやすく、新品のキレイな状態が長く続く。



レディスノズル
おしり洗浄用とは別にビデ洗浄用ノズルを搭載。ノズル交換も可能です。



お掃除リフトアップ
便座が真上に上がるから、手が届きにくかった隙間汚れのお手入れもラクに。

TOTO

ネオレスト

水からつくる「きれい除菌水※1」で、キレイが長持ち。

日本の衛生陶器トップクラスを誇るTOTO製トイレの代表シリーズ。
「きれい除菌水※1」などトイレをキレイに保つ機能や工夫が充実。



ASタイプ



LSタイプ



RSタイプ



セフィオンテクト
ツルツとなめらかな表面が、トイレの汚れ残りを防ぎます。



きれい除菌水※1
トイレの使用前後に「きれい除菌水※1」のミストを自動で吹きかけ、見えない汚れを分解・除菌。



フチなしウォシュレット
本体のフチなし形状はもちろん、ウォシュレットもひと拭きでお掃除可能。(LS・AS・RSのみ)

パナソニック

アラウーノ

泡と水流の力で、使うたびキレイに。

流すたび、「泡」と「水流」がしっかりお掃除。お手入れの手間と時間を軽減します。
トイレ空間のデザインバリエーションも豊富です。



L150シリーズ



S160シリーズ



Vシリーズ

ハネガード、激落ちパブル
市販の台所用中性洗剤でつくる泡で汚れとトビハネを抑制。(Vシリーズを除く)



スキマレス設計
スコピカ素材と凹凸の少ない形状で汚れが入り込むスキマを少なく。(Vシリーズを除く)



ナノイー-X※1
退出後に「ナノイー-X※1」を自動放出。スチームより微細な「ナノイー-X※1」が繊維の奥まで入り込んで、臭いの原因物質に働きかけ、高い脱臭効果を発揮。

※1 「ナノイー-X」用フィルター搭載はL150シリーズ タイプ0のみ。「ナノイー-X」用フィルターは定期的な清掃が必要です。「ナノイー-X」の詳細はパナソニックホームページでご確認ください。

※1 「きれい除菌水」の生成には、定期的なメンテナンス(部品交換)が必要です。「きれい除菌水」の詳細はTOTOホームページでご確認ください。 ※2 「便器きれい」は、NX・LS・AS・RS3のみ

Toilet » +αリフォーム

ちょっとしたパーツを足したり、変えたりするだけでも、快適さがぐんとアップします。トイレリフォームにプラスαして、気持ちのいいお気に入り空間に仕上げましょう。

収納など「使い勝手」を充実。

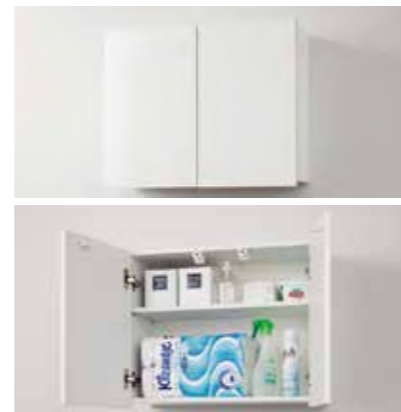
収納・アクセサリ



壁付収納大 (樹脂製)
(幅の小さいタイプもあります)
コーナーに設置できる省スペースタイプの収納です。



壁付収納DX大 (木製)
(幅の小さいタイプもあります)
トイレで使うグッズをまとめて仕舞える、すっきりとしたデザインの収納です。



吊戸収納
買ってきたトイレットペーパーをそのまま入れられます。



紙巻器横収納
省スペースタイプの掃除用ブラシなどを仕舞える収納。カウンターはモノの一時置きに便利です。



手洗い場
来客時に役立つ手洗い場。インテリア性の高いスタイリッシュな水栓です。



鏡
来客時やお出かけ前の身だしなみチェックに便利。空間を広く見せる効果もあります。



換気扇
お手入れしやすく排気量も増えた換気扇。トイレ空間をいつも爽やかに。



紙巻器
上部に小物が置ける便利な2連タイプです。



タオル掛け
タオル交換がしやすい、オープン型のシンプルタイプです。

心地よさが長く続く空間に。

壁・床仕上げ



壁 (クロス)
壁紙をカラフルにするとトイレ空間がパッと華やかに。アクセントとして一面だけ変えるのもおすすめです。



エコカラットプラス (LIXIL)
臭いや湿気を吸着してくれるタイル壁。水拭きもできてお手入れもラクです。



床
意匠性だけでなく、清掃性にもこだわることですっきりが続きます。

安心・安全



L型手摺
立ち座りなどの垂直移動と水平移動、どちらの体重もしっかり支えます。



I型手摺
便座から立ち上がる際など、主に垂直移動の際の体重を支えます。



3枚引戸
車椅子での利用など、有効開口を確保できる3枚引戸です。

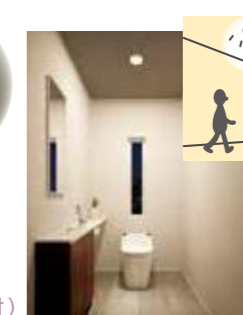
Column | トイレの照明

夜間のトイレをサポートする「ほんのり点灯モード」

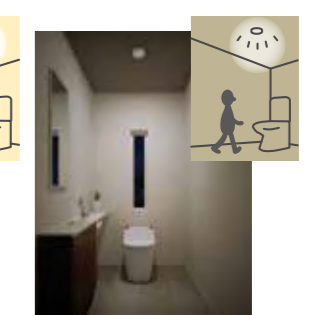
夜中トイレに起きたとき、照明がまぶしくてすっきり目が覚めてしまう。そんな不快を軽減する「ほんのり点灯モード」付の照明とスイッチの組合せ。人感センサーでON/OFFするので、スイッチの操作も不要です。



かっさにスイッチ (トイレ内の壁に取付)
パナソニック



明るい日中は全点灯



暗い夜間はほんのり点灯